

**META
MOR
FOSE
TOZ**

METAMORFOSE / *METAMORPHOSIS*

*Eu prefiro ser
Essa metamorfose ambulante*

*Do que ter aquela velha opinião
Formada sobre tudo*
Raul Seixas

*I'd rather be
This walking metamorphosis*

*Than having the same old opinion
about everything*
Raul Seixas

Metamorfose, processo através do qual se dá uma mudança da forma, um aperfeiçoamento e até mesmo uma evolução, exige um período de repouso, de recolhimento. Ao nomear sua próxima exposição - *Metamorfose* - Toz certamente quis ir além das mudanças da noite para o dia, da escuridão para a luz e as cores. Insonia e o Vendedor de Alegria nos dizem muito mais do que isso. Falam, assim como o escritor Kafka, de solidão, de procura, mas também da euforia e da liberdade. É preciso a noite para que se faça o dia. É necessário um período intermediário para que se possa realizar a beleza da transformação, dessa metamorfose que se faz no recolhimento do casulo.

Insonia nasceu para contar das noites sem dormir, das criaturas que povoam essas horas, do que acontece quando tudo fica escuro. Dois anos depois Toz nos surpreende com o Vendedor de Alegria, com o excesso de cores e a leveza dos balões de gás. Foi o tempo necessário para a mutação, para que se desse a metamorfose que vai nos levar a múltiplas leituras.

Como diz Rosalind Krauss, os campos da arte foram ampliados. Não há mais lugar para definições estanque que enquadrem os diversos tipos do fazer artístico. Nos muros da cidade ou nas telas, a obra de Toz é facilmente identificada pelo traço forte, pelas cores vibrantes. Mas é justamente o que está por trás das tintas que interessa ao olhar atento do observador. São estados da alma, são momentos a que todo ser humano é submetido que transparecem em sua arte. E por isso são universais. Seus personagens falam numa outra linguagem, aquela que é percebida pelo olhar, mas realmente entendida apenas pelo eu interior de cada um.

Artista contemporâneo, Toz privilegia a investigação, vai a limites extremos para se expressar e consegue, com toda a delicadeza, tocar a criança eterna que habita nossa alma.

Isabel Portella

Isabel Maria Carneiro de Sanson Portella - Museóloga e crítica de arte, Doutora e Mestre em História e crítica da arte pela Escola de Belas-Artes/UFRJ, Especialista em História da Arte e Arquitetura do Brasil pela PUC-Rio, Pesquisadora de acervo e Coordenadora da Galeria do Lago - Arte Contemporânea do Museu da República/IBRAM/MinC.

Metamorphosis, process in which something changes its form, a kind of improvement or even evolution, demands a period of resting, contemplation. When Toz named the following Art Exhibition – Metamorphosis –, he definitely wanted to go beyond the night time to daytime changes, from darkness to light and colors. Insomnia and the Joy Seller tell us much more than this. They show us, as well as in Kafka, solitude and searching, but also euphoria and freedom. We need the night to provide the day. We need an intermediate period so we can accomplish the beauty of the transformation, this metamorphosis that happens in the cocoon's time.

Insomnia was made to tell us about the nights without sleeping, about the creatures that live at night time when everything is dark. Two years later, Toz astonished us with the Joy Seller, the excessive use of colors and the lightness of gas balloons. It was the ideal time to the mutation, so this metamorphosis could lead us to multiple interpretations.

As Rosalind Krauss says, the art fields were amplified. There are no more places to isolated definitions that set the different types of artistic creation. At the walls of the city or at canvas, Toz's work is easily identified by his strong style, by his vibrant colors. What is behind the paints is definitely what will interest the observer's sensitive gaze. We can find the souls' feelings, moments in which every human being undergoes that reflect in his piece of art. Therefore, they are universal. His characters express themselves in a different language, that one that can be noticed by looking at, but it can be really understood only by the inner self of each one.

Toz, as a contemporary artist, supports the investigation, going to extreme limits to express himself. Consequently, he achieves subtly the eternal child that lives inside of us.

Isabel Portella

Isabel Maria Carneiro de Sanson Portella – Museologist and art critic, MSc and PhD in History and Critical Art from Escola de Belas-Artes/UFRJ, expert in Art History and Brazil's Architecture from PUC-Rio, Archive Researcher and Galeria do Lago – Arte Contemporânea's Coordinator from Museu da República/IBRAM/MinC.

- Coordenadora
Isabel Portella
- Produtora Executiva
Cláudia Martins
Ricardo Estival Amor
- Produtor
Eduardo Sáenz
Ricardo de Melo
- Profeta
Marcelo Paz
- Coordenação Geral
Vitor Rodrigues
Juliana Pitta
- Coordenador
Rodrigo
- Secretaria Municipal De Cultura
Sérgio de Lencastre
- Auxiliar
Dionísio
- Subsecretaria Municipal De Cultura
Daniela Gomes Nogueira
- Design Gráfico
Rodrigo Alencar
- Subsecretaria De Gestão
Carla Costa
- Assessoria de Imprensa
BT Comunicação
- Chefe de Gabinete
Cláudia Pedron
- Agradecimento Especial
Fernando Siqueira
- Gerente de Centro Cultural
Sérgio Gentile
- Agradecimentos
Bruno Gagliasso
Gersona Trubank
Marcelo DC
Marta Inoue
Betty Lago
Vilma Barbosa
Cecília Marcano
Eduardo Sérgio
Rafael Zelman
- Centro Municipal de Arte
Heloísa Oliveira
Isabel Paz

METAMORFOSE

TOZ
CURADORIA DE ISABEL PORTELLA

METAMORFOSE

METAMORPHOSIS

De onde se metamorfoseou o conteúdo de um texto para outro texto? Transformação

Metamorphosis - processo através do qual se dá uma mudança de forma, um desenvolvimento ou uma evolução, através de um período de transformação. Quando se trata de metamorfoses, o termo "metamorphosis" é utilizado para se referir ao processo de transformação de um objeto em outro. Este processo pode ocorrer de forma natural ou artificial, dependendo do contexto. No entanto, a metamorfose é um conceito que se aplica a uma ampla gama de fenômenos, desde a transformação de um objeto físico até a transformação de uma ideia ou conceito.

Como de repente? Como se tornou? Como se tornou? Como se tornou?

Uma metamorfose é um processo que ocorre de forma natural ou artificial, dependendo do contexto. No entanto, a metamorfose é um conceito que se aplica a uma ampla gama de fenômenos, desde a transformação de um objeto físico até a transformação de uma ideia ou conceito.

Como de repente? Como se tornou? Como se tornou? Como se tornou?

Uma metamorfose é um processo que ocorre de forma natural ou artificial, dependendo do contexto. No entanto, a metamorfose é um conceito que se aplica a uma ampla gama de fenômenos, desde a transformação de um objeto físico até a transformação de uma ideia ou conceito.

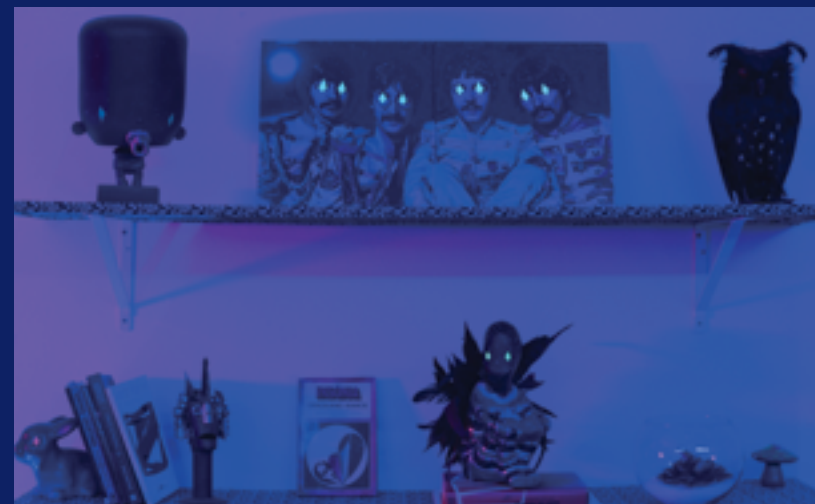
Como de repente? Como se tornou? Como se tornou? Como se tornou?

Uma metamorfose é um processo que ocorre de forma natural ou artificial, dependendo do contexto. No entanto, a metamorfose é um conceito que se aplica a uma ampla gama de fenômenos, desde a transformação de um objeto físico até a transformação de uma ideia ou conceito.





Instalação / Quarto do Devoto do Insonia
Installation / Room devotee of Insomnia



Detalhes Instalação / Quarto do Devoto do Insonia
Details Installation / Room devotee of Insomnia









Ser Insonia Giovana Ewbank , Fotografia de Fernando Young , intervenção do Toz, 60 x 40 cm
Being Insomnia Giovana Ewbank , photo by Fernando Young , intervention from Toz, 60 x 40 cm



Ser Insonia Bruno Gagliasso, Fotografia de Fernando Young, intervenção do Toz, 60 x 40 cm
Being Insomnia Bruno Gagliasso , photo by Fernando Young , intervention from Toz, 60 x 40 cm



Ser Insonia Maria Joana, Fotografia de Fernando Young, intervenção do Toz, 60 x 40 cm
Being Insomnia Maria Joana , photo by Fernando Young , intervention from Toz , 60 x 40 cm



Ser Insonia Marcelo D2, Fotografia de Fernando Young, intervenção do Toz, 60 x 40 cm
Being Insomnia Marcelo D2 , photo by Fernando Young , intervention from Toz , 60 x 40 cm



Ser Insonia Betty Lago, Fotografia de Fernando Young , intervenção do Toz, 60 x 40 cm
 Being Insomnia Betty Lago , photo by Fernando Young , intervention from Toz , 60 x 40 cm



Capa / cloak
 Técnica mista sob tecido
 Mixed media on fabric

Máscara Insonia / mask
 Pintura sobre tela metálica
 Painting on metal wire cloth

Cajado / staff
 Técnica mista sob madeira
 Mixed media on wood

Cabaças
 Técnica mista sob cabaça
 Mixed media on cabaça



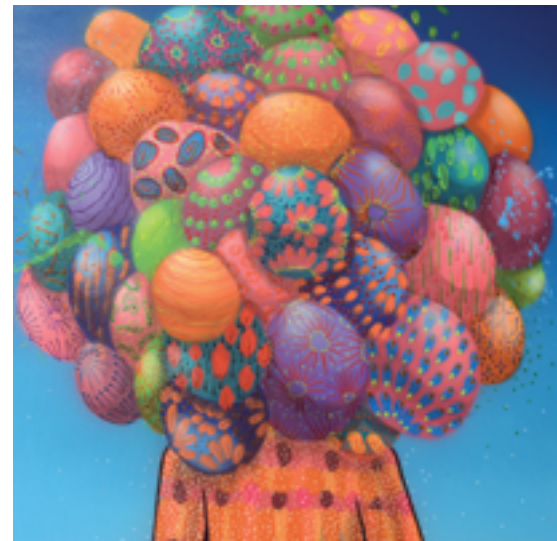
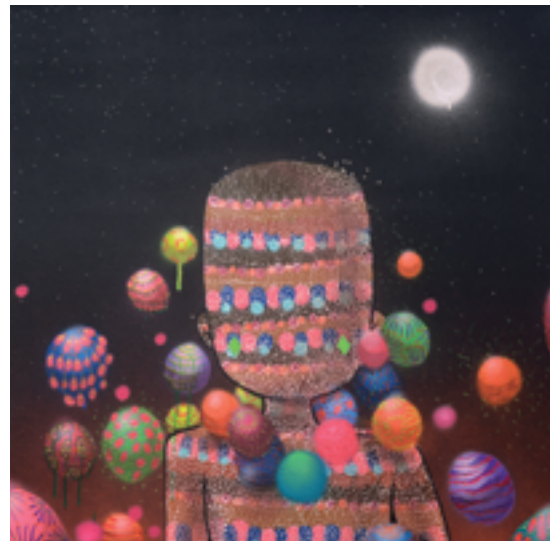
Insonia na Mata, Técnica mista sobre tela, 200 x 300 cm
Insomnia in the Woods, Mixed media on canvas, 200 x 300 cm



Proteção, Técnica mista sobre tela, 200 cm X 300 cm
Protection, Mixed media on canvas, 200 x 300 cm



Sexta, Sábado, Domingo, Técnica mista sobre tela, 180 cm X 150 cm (cada)
Friday, Saturday, Sunday, mixed technique on canvas ,180 cm x 150 cm (each)



Série Metamorfose, Técnica mista sobre tela, 80 cm X 80 cm (cada)
Metamorphosis Serie, mixed media on canvas, 80 cm X 80 cm (each)



Floresta Alegria, Técnica mista sobre tela, 160 cm x 200 cm
Joy Forest, mixed media on canvas 160 cm x 200 cm



Floresta Noturna Técnica mista sobre tela 160 cm X 200 cm
Night forest, mixed media on canvas, 160 cm x 200 cm



Alegria, Técnica mista sobre tela 160 cm X 200 cm
 Joy, mixed media on canvas 160 cm X 200 cm

Exposições Individuais / *Solo Exhibitions*

- | | | | |
|------|---|------|--|
| 2014 | “Metamorfose”, Centro Municipal de Arte Hélio Oiticica , RJ. | 2010 | “Insônia”, Galeria Movimento , Rio de Janeiro .
“Toz em Família”, Galeria Movimento , Rio de Janeiro. |
| 2013 | “Traço e Trejetória”, Lançamento do Livro , Galeria Movimento , Rio de Janeiro. | 2008 | “Toz, Entre Nós”, Galeria Movimento , Rio de Janeiro. |
| 2012 | “Vendedor de Alegria”, Galeria Movimento, Rio de Janeiro. | 2007 | “Nina e Shimu no País das Maravilhas”, Galeria Carminha Macedo , Belo Horizonte , Minas Gerais. |
| 2011 | “Salão de Arte”, Clube Hebraica , São Paulo. | | |

Exposições Coletivas / *Group Exhibitions*

- | | | | |
|------|--|------|---|
| 2011 | “Tudo de Novo”, FleshBeck Crew , Galeria Movimento, Rio de Janeiro.
“Restos Urbanos”, Clark Art Center , Rio de Janeiro.
“Exposição Liberdade”, Carlos Vergara , Rio de Janeiro.
“The Change”, Banco Mundial , Washington DC , USA.
“Exposição Rio Nova Arte”, BNDES , Rio de Janeiro. | 2008 | “Laços do Olhar”, Instituto Tomie Ohtake , São Paulo. |
| | | 2007 | “Fabulosas Desordens”, Caixa Cultural , Rio de Janeiro. |
| | | 2006 | “Fleshbeck na Choque”, Galeria Choque Cultural , São Paulo.
“O que é normal?”, Espaço Cultural Ecco , Brasília.
“Mostra Santos de Arte sem Barreiras”, Centro Cultural Patrícia Galvão , São Paulo. |
| 2010 | “I Bienal Internacional do Grafitti”, MUBE , São Paulo.
“Arte 24hrs, Sesc , Pier Mauá , Rio de Janeiro. | | |
| 2009 | “Conversando Calado”, Galeria Movimento , Rio de Janeiro. | 2005 | “Projéteis de Arte Contemporânea”, Palácio Gustavo Capanema , Rio de Janeiro. |



Tomaz Viana , Salvador, 1976 , vive e trabalha no Rio de Janeiro.

METAMORFOSE

Curadoria

Isabel Portella

Produção Executiva

Galeria Movimento
Ricardo Kimaid Junior

Produção

Elodie Salmeron
Ricardo Mello

Coordenação Geral

Valeu Produções

Cenografia

Rembrandt

Iluminação

Urcenografia

Assessoria de Imprensa

BT Comunicação

Design Gráfico

Bianca Zaltman
Rodrigo Abranches

Fotografia

Rogério Krrnk
Henrique Madeira
Roberto Belonnia

Agradecimentos

Ricardo Kimaid
Fernando Young
Bruno Gagliasso
Giovanna Ewbank
Marcelo D2
Maria Joana
Beth Lago
Vilma Barbosa
Condal Mascara
Fabio Borges

Prefeito da Cidade do Rio de Janeiro

Eduardo Paes

Vice Prefeito

Adilson Pires

Secretário Municipal De Cultura

Sérgio Sá Leitão

Subsecretária De Cultura

Danielle Barreto Nigromonte

Subsecretário De Gestão

Carlos Corrêa Costa

Chefe de Gabinete

Claudia Pedrozo

Coordenadora De Equipamentos Culturais

Luciana Adão

Gerente de Centros Culturais

Sônia Gentile

Centro Municipal de Arte Hélio Oiticica

Izabela Pucu/Gerente



REALIZAÇÃO

• m
,
movimento
arte contemporânea

Terça a sexta feira, das 11h às 19:30

Sábados, das 12h às 18h

Tuesday to Friday, 11am to 7:30pm

Saturdays, 12am to 6pm

+ 55 21 2267 5989

www.galeriamovimento.com

contato@galeriamovimento.com

Av Atlântica, 4240 | Loja 212 | Copacabana | Rio de Janeiro